

TOURISTIK - ТУРИЗМ

HOTEL GRAND ELYSÉE *****

inhabergeführtes Privathotel

Zahl der Mitarbeiter

- 380
- 70 Auszubildende

Einstellungsvoraussetzungen

- Abitur/ Mittlere Reife
- Mindestalter 18 Jahre
- Grundkenntnisse Englisch
- Teamfähigkeit
- Flexibilität bezüglich Arbeitszeit
- Leistungsbereitschaft



ОТЕЛЬ «GRAND ELYSÉE» *****

частный отель

Количество работников

- 380
- 70 обучающихся

Требования

- среднее образование
- не младше 18 лет
- знание английского языка
- коммуникативность
- готовность к гибкому графику работы
- мотивация, работоспособность, деловая активность

Ausbildung

- 3 Jahre (Verkürzung möglich)

Vergütung

- während der Ausbildung 630 - 750 €
- Anfangsgehalt ca. 1.800 €

Praktika

- 2 - 4 Praktikanten pro Monat (vorwiegend Schüler)
- auch ausländische Praktikanten mit guten Deutschkenntnissen

Soziale Leistungen

- Betriebskindergarten
- Betriebsrente
- betriebsinterne medizinische Versorgung



Образование

- 2 - 3 года

Оплата

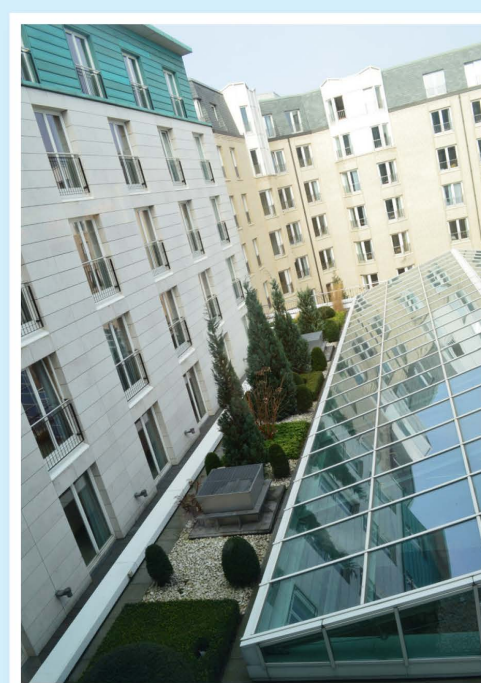
- в процессе обучения 630-750 €
- начальная зарплата 1800 €

Стажировка/практика

- 2 - 4 практиканта в месяц (преимущественно школьники)
- и для иностранных практикантов с хорошим знанием немецкого языка

Социальные гарантии

- детский сад
- пенсия
- медицинское страхование



Interview mit einer Vertreterin des Unternehmens

Name: **Mina Lim**

Alter: **29**

Beruf: **Hotelfachfrau**

Position: **Personalassistentin**

Betriebszugehörigkeit: **8 Jahre**

Ausbildung: **Abitur, Hotelfachschule**

Fremdsprachenkenntnisse: **Deutsch, Koreanisch und Englisch fließend, Spanisch (Grundkenntnisse)**

Aufgabengebiet: **Mitarbeiterbetreuung**



Интервью с представителем компании

Имя: **Мина Лим**

Возраст: **29**

Профессия: **специалист по гостиничному бизнесу**

Должность: **ассистент менеджера по персональным вопросам**

Стаж: **8 лет**

Образование: **среднее, техникум „гостиничный сервис“**

Знание иностранных языков: **немецкий, корейский и английский свободно, испанский (немного)**

Описание работы: **занимается вопросами персонала**