

26. APRIL 2015

26 АПРЕЛЯ 2015

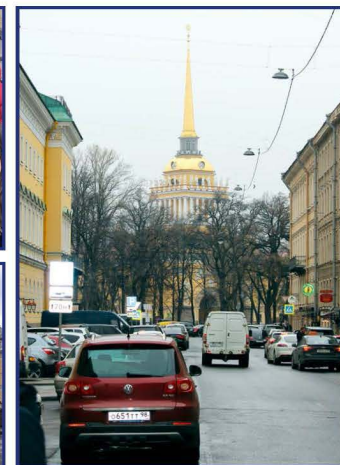


Spaziergang über den Newski-Prospekt

Sonntag, ideal, um das Stadtzentrum zu erkunden: Kaum Autos und kein Lärm. Unsere Partner übernehmen die Führung und zeigen uns die Attraktionen. Wir starten am 4,5 km langen Newski-Prospekt. Er bildet mit den Palästen aus dem 18. Jahrhundert das historische Zentrum. Wir stehen auf dem Platz des Aufstands, neben dem großen und prächtigen Moskauer Bahnhof. Auf der Anitschkow-Brücke stehen 4 Reiterkulpturen, eines der Symbole St. Petersburgs. Über die Fontanka kommen wir zum Anitschkow-Palast, der zu Sowjetzeiten als Pionierpalast diente; heute finden hier künstlerische Kurse für Kinder und Jugendliche statt. Es folgt der Ostrowskij-Platz mit dem Denkmal zu Ehren von Katharina der Großen. Daneben steht die unter Katharina II. gegründete, allen zu-

gängliche Nationalbibliothek. Auf der anderen Seite: eine 4-stöckige, 1848 erbaute Einkaufspassage. Gegenüber liegt der Gostiny Dwor, ein unter Katharina II. gegründetes Kaufhaus: Mit mehr als 1 km Länge ist es riesig. Am Gribojedow-Kanal liegt das Haus des Buches, ein von der Nähmaschinenfirma Singer erbautes Gebäude mit Glaskuppel und gläsernem Globus. Gegenüber: die Kasaner Kathedrale, nach dem Vorbild des Petersdoms in Rom geplant. Fast am Ende des Gribojedow-Kanals erscheinen die malerischen Kuppeln der Blutskirche mit ihren bunten Zwiebeltürmen. Der berühmte Bogen am Eingang zum Palastplatz dient uns als Treffpunkt. Danach erholen wir uns im Teremok bei leckeren Pfannkuchengerichten.

Maria Reser und Lisa Gridneva



Прогулка по Невскому проспекту

Воскресенье - идеальный день, чтобы показать друзьям город. Меньше автомобилей, меньше шума. Так нам легче выступить в роли экскурсоводов.

Наш маршрут по Невскому проспекту начинается с площади Восстания. Мы идем по Невскому проспекту, любуемся архитектурой и доходим до Аничкова моста. Его украшают четыре скульптурные группы скульптора Клодта, которые являются одним из символов Петербурга. Мы переходим реку Фонтанку и видим Аничков дворец, где в советское время был открыт Дворец пионеров — ныне это Дворец творчества юных.

Мы попадаем на площадь Островского. В центре сквера — памятник Екатерине II, за ней мы видим Александринский театр. Пройдя дальше, мы видим здание Российской национальной библиотеки. По указу Екатерины II началась работа по созданию

первой общедоступной библиотеки в России. Почти напротив библиотеки мы видим здание четырехэтажного Пассажа. Далее находится здание Большого гостиного двора, протягиваясь вдоль Невского проспекта на 230 метров. Рядом - многоярусная башня - это бывший почтамт.

Дойдя до канала Грибоедова, мы видим Дом книги. Здание, облицованное темно-серым гранитом и увенчанное угловой башней с большим стеклянным шаром, было построено фирмой по производству швейных машин Зингер. На другой стороне проспекта мы видим Казанский собор, а почти напротив него виднеются разноцветные купола церкви Спас-на-Крови. Далее мы следуем прямо до арки Главного Штаба, где и ждут нас остальные члены группы.

Лиза Gridneva и Мария Резер